



产品介绍：

15.1寸广告机是一款专门为分布式架构设计的高清条形广告机，适用于新零售多媒体展示互动，多媒体数字广告牌及展示展览行业，其设计高度集成化，采用无风扇超紧凑金属结构设计。15.1寸广告机采用ARM Cortex-A35四核处理器；在建构分布式信息发布系统及广告数字牌应用架构上使用15.1寸广告机能为您带来无与伦比的高效体验。

产品特点：

- 支持手机端、iPad端、PC端实时管理发布
- 支持远程升级广告机软件版本和OTA升级
- 支持同一组内的广告机可同步一致播放，同步间隔小于500ms
- 支持远程设置广告机属性，控制广告机音量，旋转角度，时区等
- 支持远程监控广告机网络状态，系统状态和硬件状态，监控广告机播放内容
- 支持多种形式滚动字幕及弹幕的需求，字幕及弹幕的字体，大小及内容可编辑
- 排程支持多种优先级，支持垫片/普通/插播/紧急消息优先级
- 排程支持多种循环模式，按日/按周/按月循环
- 可支持视频/图片/跑马灯/字幕/RSS/组件/ppt/pdf等多种媒体



整机参数：

CPU系统参数：

处理器系统： ARM Cortex-A35 四核
内存： 标配1G（2G可选）
内置存储器： 标配 8G（16G/32G/64G可选）
外置存储器： 可外接最大64G的TF存储卡
显示器接口： 支持LVDS，最大支持1080P@60fps分辨率
网络： 支持2.4G无线网络WIFI接入
接口： 1个 USB OTG – micro USB
1个外插 SD卡，最大支持 64G
系统版本： 安卓8.1

显示部份参数：

型号： 15.1寸
面板类型： a-si TFT active matrix
显示面积： 374.78mm(H)x64.5mm (V)
显示比例： >3:1 (H:V)
分辨率： 1280X235
显示色彩： 16.7M
点距： 0.0976(H)x0.2928(V)mm
亮度： 700cd/m²
对比度： 2000: 1
可视角度： 89/89/89/89 (Typ.)(CR≥10)
响应时间： 15ms (Typ.)(Tr+Td)
刷新频率： 60HZ
电源标准： DC12V 2A
最大功率： 20W
功放功率： 1*1.3W(8Ω)
认证证书： 3C CE ROHS FCC ISO9000



宽博开拓 创新 品质

商业场景应用:



商场



餐饮店

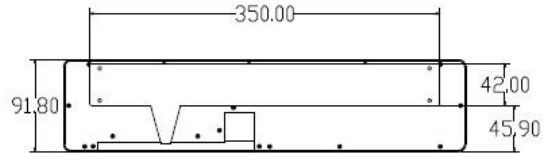
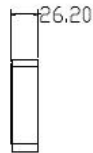
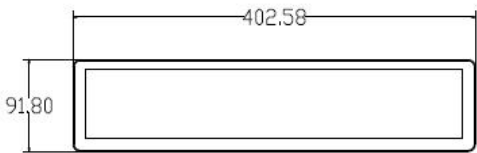
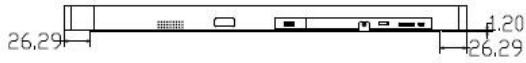


超市



机场

整机尺寸图:



宽博 开拓 创新 品质

