

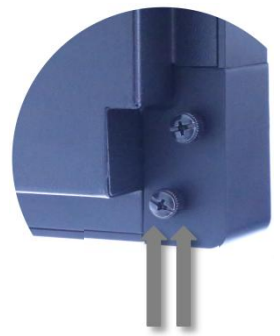
HD系列 窄边触摸一体机

超窄边设计,全高清,LED背光,高稳定性,接口丰富

HD系列窄边触控一体机(采用窄边设计,最窄边框为26mm,领先的红外触摸技术,配备功能强大的电子白板软件,书写灵敏,无失真,无断点,显示屏采用优质的IPS硬屏,LED全高清,丰富的输入输出高清接口,保证产品应用时具备最大的兼容性和灵活性。



OPS可拔插式



手拧可拆卸式

产品特点:

- ◆支持触控OSD菜单。
- ◆支持触摸唤醒休眠PC。
- ◆响应速度快,触摸手写无延时。
- ◆支持遥控器(电脑)一键开关机。
- ◆超强抗光,阳光直射下可正常使用。
- ◆触摸无需力度,对触摸体无特殊要求。
- ◆高触摸精度,可以绘制非常圆滑细腻的曲线。
- ◆支持OPS可拔插式电脑,方便日后维护更换。
- ◆支持Windows、Android、Linux、MAC OS。
- ◆真正Win7、Win8免驱动,不需要安装任何程序。
- ◆无需特殊的表面涂层,画面高清晰,防刮擦、防尘。
- ◆免驱动可支持到10点/300吋,带驱动可支持到32点及以上。
- ◆接插件全部镀金/镀银,产品经高温老化,保证长期稳定性。
- ◆主板温度检测,自动背光调整,触摸自动切换, HDMI 及 VGA 信号插入自动跳转。
- ◆常规尺寸免校准,特殊定制尺寸使用windows自带校准工具。
- ◆物体在触摸屏表面操作,而不必担心损坏显示器表面,对画面清晰度几乎没有任何影响。
- ◆安装有保护液晶显示器表面的增透减反玻璃,可以保护液晶避免汗水、指甲、硬物的损伤。
- ◆工程级全高清(FHD)液晶面板和一流的视频处理芯片,从专业角度提升高清晰图像的显示效果,是高清平板交互领域的最佳选择。
- ◆该系列配置数字视频信号DVI、亮色分离信号接口(BNC)、D-SUB15芯接口、USB控制接口等,其中,触摸单元采用全内置方式,USB接口和其他视频接口在同一平面上,接口更趋合理。
- ◆以先进的红外/光学技术为依托,专业生产大尺寸触摸屏,可以做到业界最大的100英寸液晶触摸屏,为用户提供一套直观、便捷的图形化工作环境,使办公、教学、专业讨论、产品展示、远程会商等沟通与交流变得高效与便利。
- ◆将红外触摸框/光学传感器内置在液晶显示器内部,实现了触摸、显示的一体化。从外观上观看,与一台液晶显示器毫无区别。一体化设计,可以坐式、壁挂、落地。即可以横放,也可以竖放。



整机参数:

显示器参数:

型号: KB-HD650C
面板类型: a-si TFT active matrix
显示面积:
1428.48mm(H)×803.52mm(V)
显示比例: 16: 9
分辨率: 3840X2160 1920X1080
显示色彩: 16.7M
点距: 0.248(H)×0.744(V)
亮度: 450cd/m²
对比度: 1300: 1
可视角度: 178°/178°/178°/178°
响应时间: 8MS
刷新频率: 120HZ 60HZ
菜单语言: 中文/英文/法文/德文/意大利/
西班牙/葡萄牙/荷兰/波兰
按键遥控: 标准7键 / 红外遥控
电源标准: AC100V~240V, 50/60HZ
最大功率: 185W
工作模式: 正常状态, 低功耗状态
待机功耗<0.11 W (仅板卡)
功放功率: 24V 供电 2*10W(8Ω)

PC系统配置:

主板和CPU: 采用高端最新英特尔I3 处理器,
性能强劲, 可运行大型3D触 摸软件!
内存: 4G (选配)
硬盘: 500G/7200转SATA (选配)
网卡: 板载千兆网卡(RJ45)
声卡: 集成高品质多声道音频芯片
USB: 4路USB 2.0 2路USB 3.0
I/O: HDMI+VGA+S/PDIF
可扩展: WIFI/红外/蓝牙
电源架构: DC IN/8PIN ATX 电源输入,
电源标准: DC 19V 5A
平均功耗仅30W左右

接口参数:

视频输入:

HDMI (前置1路 /外置1路/内置1路)
DP (1路 选配)
USB (1路USB 3.0 ,2路USB 2.0)
VGA (1路 DB15 ,1路外接)
AV (2路) YPbPr (1路)
网口 (1路RJ45) R232 (1路)
RF (1路) TOUCH USB (1路)
PC AUDIO (1路) SD (1路)
MINI YPBPR (1路) EARPHONE (1路)

视频输出:

HDMI (1路HDMI 选配)
MINI AV (1路) VGA (1路)
SPDIF (1路)

前置接口:

前置按键8键
HDMI (1路)
PC(1路3.0 USB)
安卓 (1路2.0 USB)
外接触摸 (1路DB9 标准公座)
认证证书: 3C CE ROHS FCC ISO9000

安卓系统参数:

芯片: MSD6A638JSMG
CPU : Cortex A53*2 1.3GHz
GPU : Mail-T720
DDR/RAM: 1GB
Emmc/Flash: 4GB build in
SD card : Support MAX 128GB SD card
Android 版本: 5.1
USB : 1路USB 2.0
WIFI: 1路WIFI

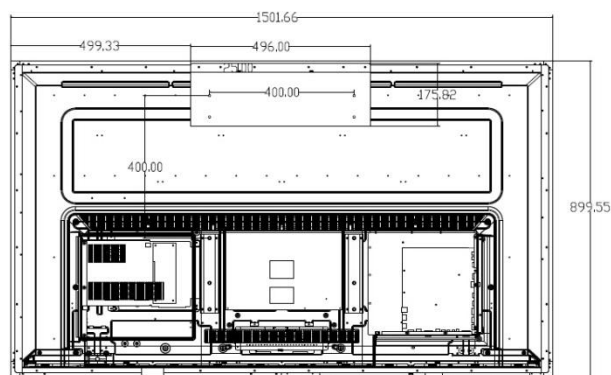
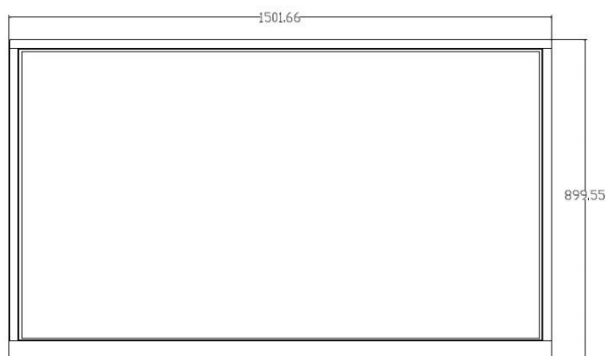
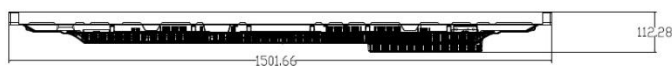


KUANBO 开拓 创新 品质

触摸屏参数:

触摸屏类型: 红外多点触摸
触摸分辨率: 32768X32768
接口方式: USB2.0全速
玻璃特性: 钢化、透光率88%
工作温度: 0°C ~ 55°C
使用寿命: 5年
响应时间: 8ms (真6点触摸)
屏体特性: 无漂移不随环境产生变化全角度抗强光照射
适用系统: Windows 7、Windows 2000
XP/2003/Vista/CE/Linux、Mac OS

触摸屏参数:



KUANBO 开拓 创新 品质